

M	P1	P2	P3	P4	F5	P6	AFC
0 51	52	53	54	55	56	57	58
59	60	61	62	63	64	65	66
67	68	69	70	71	72	73	74
75	76	77	78	79	80		

De angivne spændinger er positive i forhold til stel og målt med TAPE 2-knappen nedtrykket.  
 Modstande uden angivelse: GBT 1/2 W.  
 Kondensatorer mærket HK : High K  
 PS : Polystyren  
 MK : Metaliseret kunststof.  
 LF følsomheder er målt ved 50mW output.

E: 13 mV  
 F: 51 mV  
 G: 21 mV  
 H: 21 mV

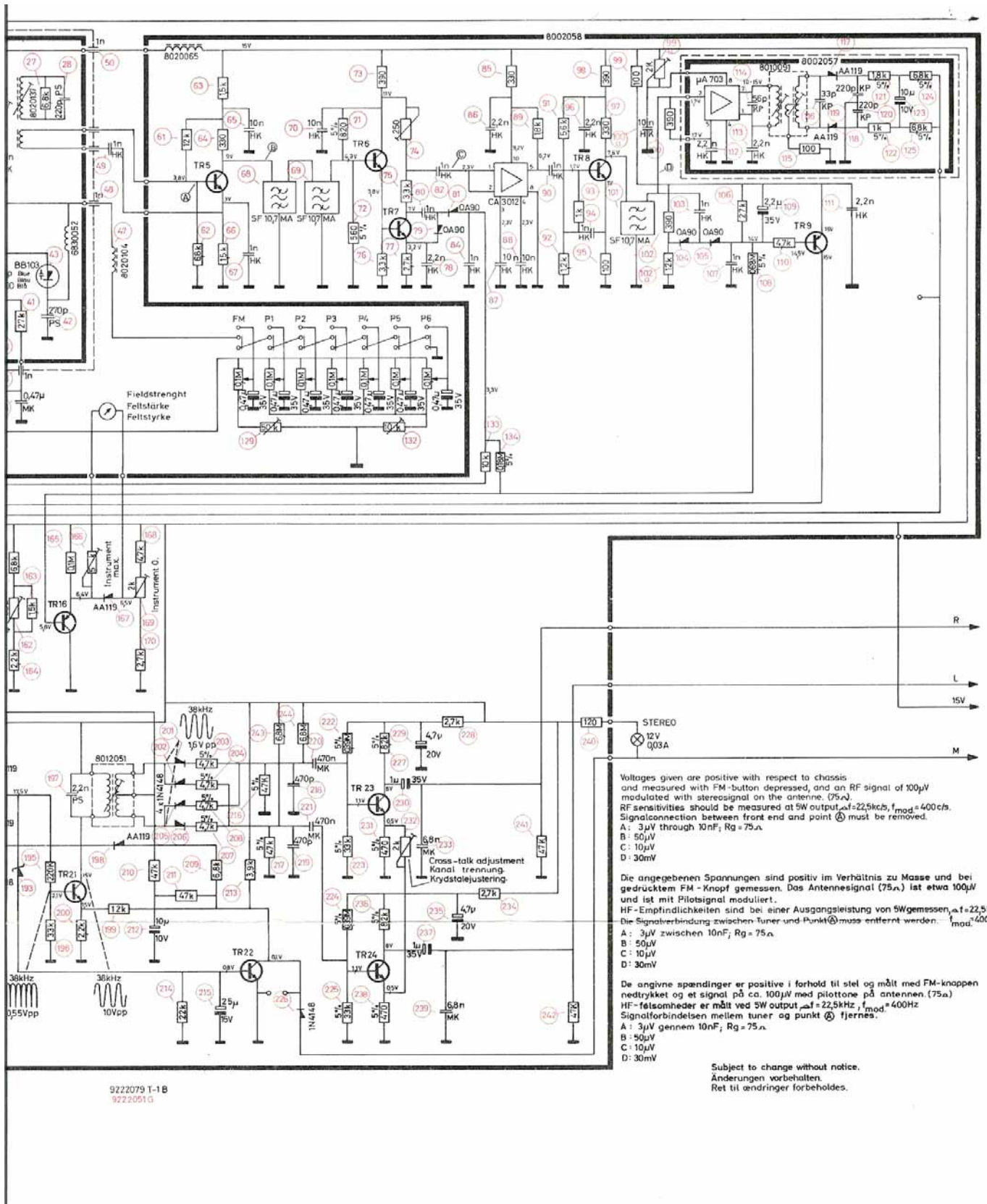
TR 25:	8320095	TR 52:	8320161
TR 26:	8320095	TR 53:	8320126
TR 27:	8320095	TR 54:	8320271
TR 28:	8320095	TR 42:	8320126
TR 29:	8320108	TR 43:	8320271
TR 30:	8320069	TR 44:	8320108
TR 31:	8320192	TR 45:	8320198
TR 32:	8320095	TR 46:	8320274
TR 33:	8320108	TR 47:	8320273
TR 34:	8320069	TR 48:	8320237
TR 35:	8320192	TR 49:	8320242
TR 36:	8320095	TR 50:	8320069
TR 37:	8320237	TR 51:	8320095
TR 38:	8320242		

Subject to change without notice  
 Änderungen vorbehalten.  
 Ret til ændringer forbeholdes.

9222080 T-18







9222079 T-1B  
9222051 G

Voltages given are positive with respect to chassis and measured with FM-button depressed, and an RF signal of 100µV modulated with stereosignal on the antenna. (75a)  
 RF sensitivities should be measured at 5W output,  $f = 22.5\text{kHz}$ ,  $f_{\text{mod}} = 400\text{Hz}$ .  
 Signalconnection between front end and point Ⓐ must be removed.  
 A: 3µV through 10nF;  $R_g = 75\Omega$   
 B: 50µV  
 C: 10µV  
 D: 30mV

Die angegebenen Spannungen sind positiv im Verhältnis zu Masse und bei gedrücktem FM-Knopf gemessen. Das Antennensignal (75a) ist etwa 100µV und ist mit Pilot-signal moduliert.  
 HF-Empfindlichkeiten sind bei einer Ausgangsleistung von 5W gemessen,  $f = 22.5\text{kHz}$ ,  $f_{\text{mod}} = 400\text{Hz}$ .  
 Die Signalverbindung zwischen Tuner und Punkt Ⓐ muss entfernt werden.  
 A: 3µV zwischen 10nF;  $R_g = 75\Omega$   
 B: 50µV  
 C: 10µV  
 D: 30mV

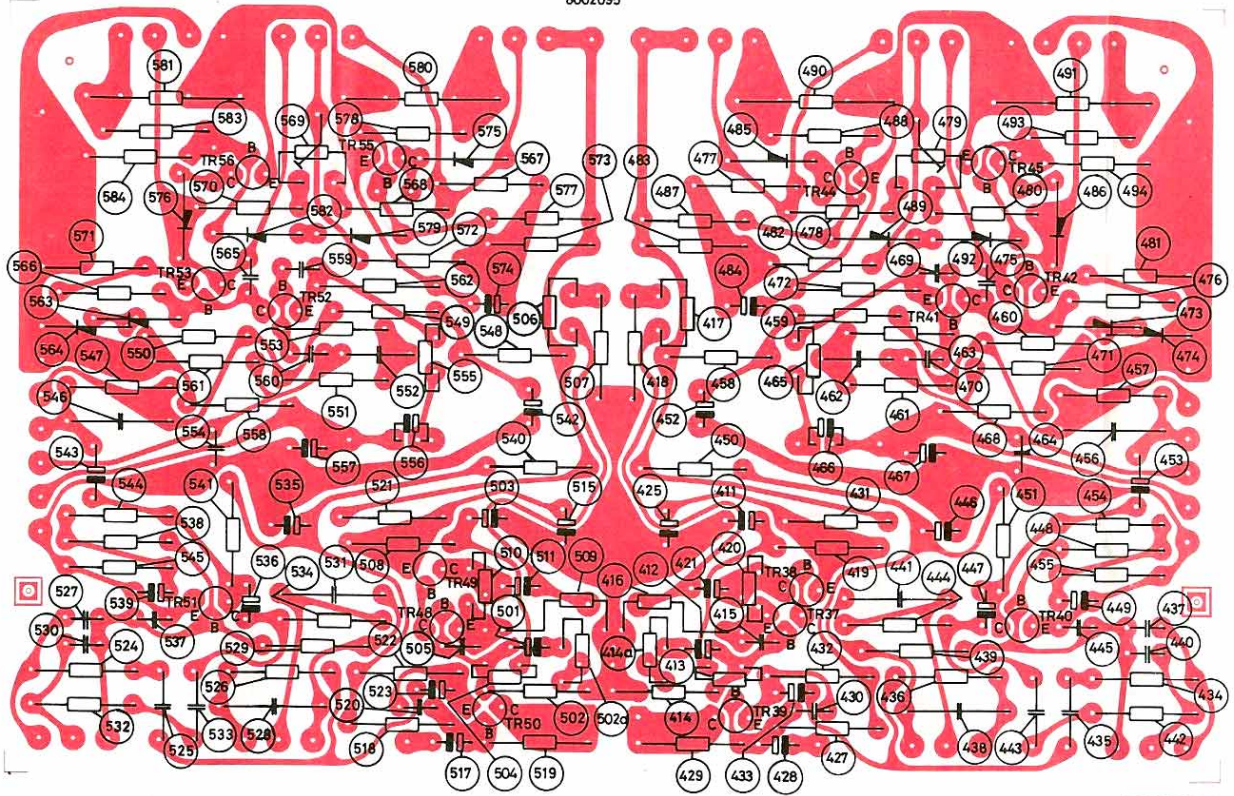
De angivne spændinger er positive i forhold til stel og målt med FM-knappen nedtrykket og et signal på ca. 100µV med pilottone på antennen (75a).  
 HF-følsomheder er målt ved 5W output,  $f = 22.5\text{kHz}$ ,  $f_{\text{mod}} = 400\text{Hz}$ .  
 Signalforbindelsen mellem tuner og punkt Ⓐ fjernes.  
 A: 3µV gennem 10nF;  $R_g = 75\Omega$   
 B: 50µV  
 C: 10µV  
 D: 30mV

Subject to change without notice.  
 Änderungen vorbehalten.  
 Ret til ændringer forbeholdes.



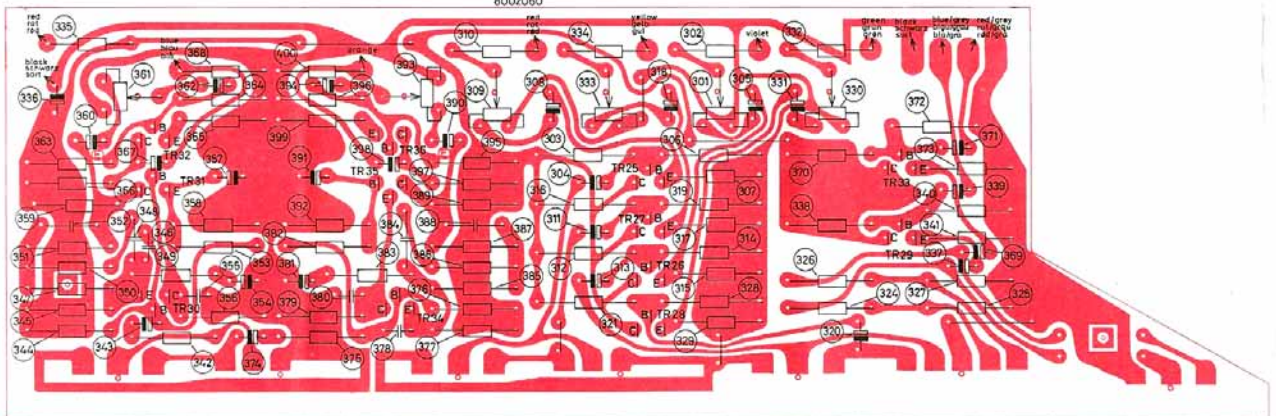


8002095



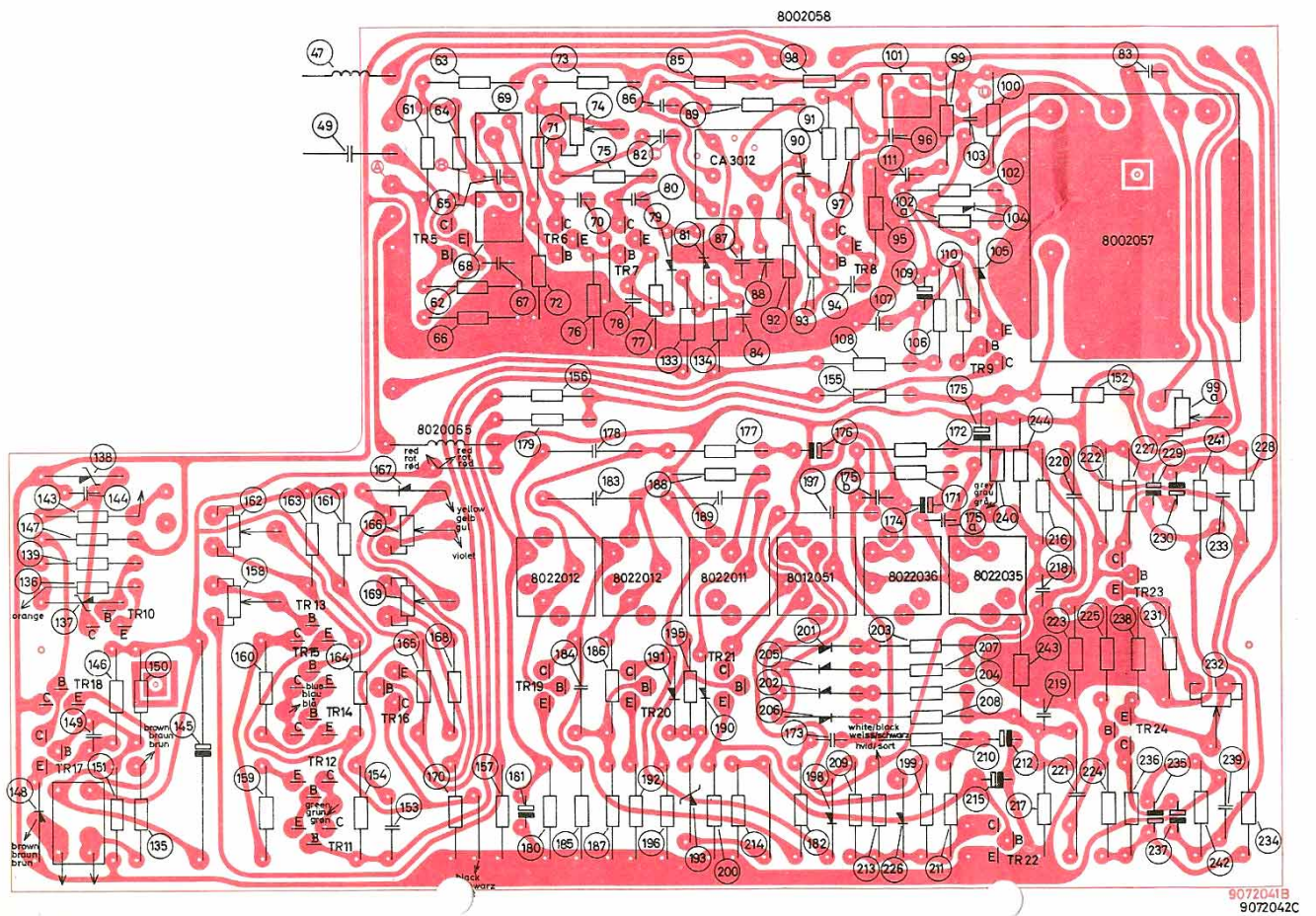
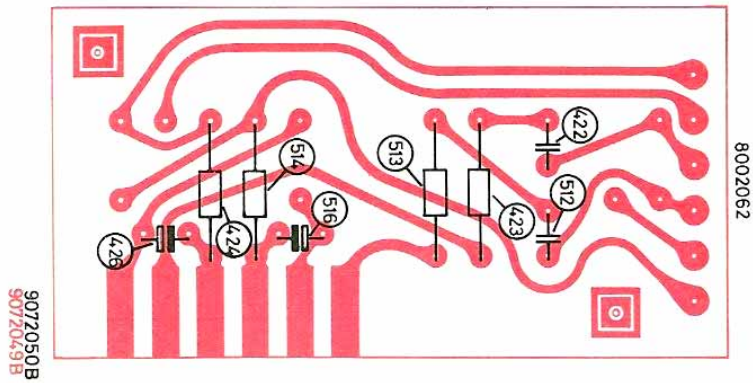
9072095 T-1 A  
9072095T-2A

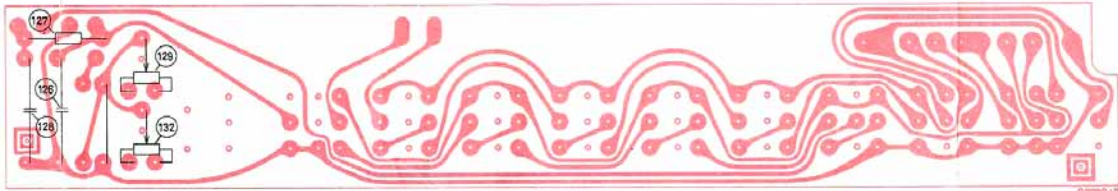
8002060



9072044 A  
9072095







9072048B

Index nr.										
8320069	BC154	BC179B BC263B	BC159B	BC214B-L BC259B	BF194					
8320089										
8320095		BC109B	BC149B							
8320097		BC107B	BC147B							
8320104	BC153 BC154	BC262B BC178B	BC158B	MPS6518 MPS6519		BC212B-L				
8320108	BC113 BC114	BC108B	BC148B	MPS6515		BC158B BC183B-L				
8320112					BF195					
8320119										TIS.88 - 2N5245
8320124	BC119									
8320125	BC225									
8320126		BC312								
8320136										TIS.88 - 2N5245
8320161		BC261B				BC212B-L				
8320164		BC109B	BC148B	MPS6515		BC158B BC183B-L				
8320192		BC109B	BC149B			BC159B BC184B-L				
8320198		BC262B		MPS6518						BC252B
8320237										BC174B
8320242		BC266								BC256
8320271				MPSA13						
8320273					MJ2501					
8320274					MJ3001					

9072097



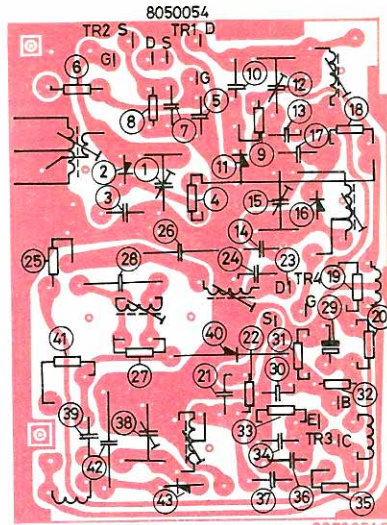
**BEOMASTER 4000**

Type 2406

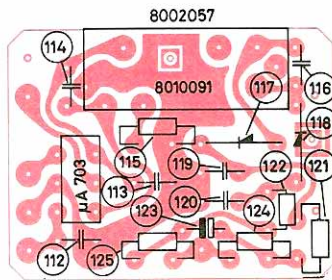
т. 6771

11.72

3532081B



9072051E  
9072052F



9072039A  
9072040A